

# רשות המיס

מפרט טכני- ביגוד ואביזרים נלווים

יוני 2021

## 1. דרישות טכניות

### 1.1 מלאי ומגוון

הספק יחזיק באופן קבוע (לפי עונה) מלאי ומגוון סביר מכל המוצרים, **הספק לא ישנה את הדגם שיסופק ללא אישור בכתב של המזמין.**

### 1.2 ביגוד כללי - אופן גימור ואישור ייצור

#### 1.2.1 ביגוד כללי-

1.2.1.1 על הספק לעמוד בדרישות המוגדרות בכל מפרט ומפרט, כל פריט יבוצע על פי כללי המקצוע הטובים וייבדק בעמידה בהם. במידה והספק אינו יצרן/ יבואן של מי מהפריטים, עליו להחזיק פריטים העומדים בדרישות המפרט אשר אושרו בכמות ובמגוון מידות אשר מאפשרת מתן שירות שוטף לעובדי רשות המים.

#### 1.2.1.2 פריטי הלבשה- הספק יהיה אחראי שהפריטים יעמדו בכביסות חוזרות מבלי שתהיינה התופעות הבאות:

- 1.2.1.2.1 ללא שינוי ממדים מעל ל 5% בפריט העשוי 100% כותנה ומעל 3% בפריט העשוי הרכב מעורב ( כותנה וסינטטי).
- 1.2.1.2.2 ללא הפרדת שכבות במקרה של חגורות מכנסיים, צווארונים וכו'.
- 1.2.1.2.3 ללא גליות באזור התפרים, כיסויי רוכסנים, צווארונים וכו'.
- 1.2.1.2.4 ללא התפרקות תפרים כולל ביצוע לולאות בכמות תפרים מתאימה, תפירת כפתורים וביצוע חיזוקים מתאימים.
- 1.2.1.2.5 ללא חוטים פרומים, יש לוודא גמר וניקוי הפריטים.
- 1.2.1.2.6 ללא כדרור ( פילינג) או סנגינג.
- 1.2.1.2.7 יציבות גוון נדרשת בכל הפריטים מינימום 3.5. (סקאלה 1-5)
- 1.2.1.2.8 על הפריטים להיות תפורים באופן סימטרי, ללא פגמים בבד או בתפירה ובאיכות ללא עוררין.

- 1.2.2 **פריטי הלבשה עליונים ומעילים** - הספק יהיה אחראי שפריטי הלבשה הרלוונטיים יהיו עמידים בגשם.
- 1.2.3 **פריטים ייעודיים לעבודה במים** - הספק יהיה אחראי שהפריטים מקצועיים ומתאימים לעבודה במים וכוללים את האטימה המתאימה, אחריות לפריטים אלו שנתיים.
- 1.2.4 במידה ותתגלה תקלה בפריט במהלך שימוש סביר ברשות העובד, על הספק להחליף את הפריט לשביעות רצון העובד תוך שבוע מגילוי הבעיה.
- 1.2.5 במידה ותתגלה בפריט מסוים תקלה אפידמית החוזרת על עצמה, על הספק להתחייב להחליף את כל הפריטים מאספקה זו בפריטים באיכות הנדרשת תוך חודש מיום ההודעה על כך.
- 1.2.6 יש להגיש דוגמאות לאישור טרום אישור ההזמנה, ולצרף לפריטים מפרט מדויק של הפריט.
- 1.2.7 רשות המים רשאית לבדוק מדגמית מאספקה התאמת פריטים למוגדר במפרטים השונים ובדרישות האיכות, באמצעות בדיקות מעבדה או באמצעות איש מקצוע, תוצאות בדיקה זו תהינה הקובעות.
- 1.2.8 **מידות** - מידות המפורטות בפרמטרים השונים בטבלאות המידות במפרט הינן להכוונה בלבד, במפרטים בהם לא צוינו מידות יש להציע פריטים המתאימים למבני הגוף ולמידות המקובלות בשוק המדים הישראלי, **בטווח של בין S-5XL**.
- 1.2.9 **גזרות נשים** - יש להציע דגמים בגזרת אישה לכל פריט עבורו תתבצע הזמנה לאישה, על הפריט להיות מתאים להגדרות מפרטי המכרז ובגזרת אישה.
- 1.2.10 **מיתוג - כל סוגי החולצות, מכנסי דגמ"ח, עליוניות, מעילים, אפוד זוהר והכובעים ימותגו באמצעות רקמת סמליל רשות המים, ראה נספח א'.** אלא אם הוזמן ללא במפורש.

## 2. **אריזה**

כל מוצר ייארז לפי כללי המקצוע הטובים כיאה וכמקובל למוצר וכדלקמן: -

- 1.2.2.1 פריטי הלבוש ינוקו מכל קצוות התפירה, יגוהצו ויקופלו לפי הנוהל המסחרי המקובל לביגוד מטיב מעולה.
- 1.2.2.2 על כל פריט להיארו בתוך שקית שקופה, יש לוודא כי איכות האריזה לא תפגום בצורה כלשהיא באיכות המוצר ( לרבות שינוי גוון, אורך זמן החסנה וכו' ).
- 1.2.2.3 על גבי אריזת כל יחידה יש להדביק מדבקה המפרטת: שם הלקוח, תיאור הפריט, מק"ט, מידה, ברקוד.
- 1.2.2.4 הרשות תעביר לספק פירוט של שמות העובדים, הפריטים הנדרשים לכל עובד והמידות.
- 1.2.2.5 **אריזה אישית** - במועדי החלוקה שיקבעו מראש יארוזו הספק חבילה לכל עובד, החבילה תכיל את כלל הפריטים להם זכאי העובד, ובמידה המבוקשת. שם העובד יצויין באופן ברור ע"ג החבילה.
- 1.2.2.6 הביגוד יסופק בחודש ינואר עבור פריטי קיץ וחורף.
- 1.2.2.7 אספקה לעובדים תתבצע עד 21 יום מיום מסירתה לספק.
- 1.2.2.8 **תנאי המשלוח:**
- העמסה, הובלה ופריקת הציוד יבוצעו ע"י הספק למשרדי רשות המים בבית דגן.
  - לכל משלוח תצורף תעודת משלוח, חשבונית מס והעתק מהזמנה.

- אספקת הביגוד והפריטים הנלווים תתאפשר בימים א'-ה' בין השעות 08:00-15:00 בלבד. **1.2.2.9 החלפות:**
- במקרה שיעלה צורך בהחלפת מידות של פריט חדש שסופק במועד החלוקה, על הספק לבצע החלפה בהתאם למידה הנדרשת, זאת בתוך 7 ימי עבודה.
- תנתן אפשרות להחלפת מוצרים פגומים בתוך 30 ימים מיום קבלתם ע"י עובדי רשות המים.

**3. תמחור:**  
המחירים המוצעים הינם ליחידה וכוללים את מרכיבי כל מפרט, המחיר יהיה אחיד לכל המידות.

**4. תדירות הנפקת פריטים:**

מס"ד	הפריט	תדירות ניפוק
1	חולצת טריקו עם/ בלי כיס ש.ק+ש.א	אחת לשנה
2	חולצת פולו דרייפיט	אחת לשנה
3	סווטשירט/ פוטר	אחת לשנה
4	דגמ"ח	אחת לשנה
5	מכנסיים קצרים לעבודה במים	אחת לשנה
6	עליונית פליז	אחת לשנתיים
7	מעיל דובון	אחת לשלוש שנים
8	מעיל סופטשל	אחת לארבע שנים
9	חליפת סערה	אחת לחמש שנים
10	אפוד בטיחות לאתר בנייה	אחת לשנתיים
11	חגורת עור	אחת לשלוש שנים
12	כובע רחב שוליים	אחת לשנה

מס"ד	הפריט	תדירות ניפוק
13	כובע תאילנדי/ לגיונרים	אחת לשנה
14	כובע סרוג	אחת לשלוש שנים
15	קסדת מגן	אחת לשנתיים
16	כפפות חורף	אחת לשלוש שנים
17	נעלי צלילה	אחת לשלוש שנים
18	נעלי עבודה עם/ ללא כיפת מגן	אחת לשנתיים
19	מגפיים אמריקאיות	אחת לשלוש שנים
20	מכנסי דייגים ארוכים	אחת לחמש שנים
21	כפפות נאופרן	אחת לשלוש שנים
22	רקמת סמליל ברוחב 5 ס"מ	בהתאם להזמנה

**בדים - דרישות טכניות**

<u>מס</u> <u>ד"</u>	<u>סל</u>	<u>שם הפריט</u>	<u>מס'</u> <u>מפרט</u>	<u>צבע</u>	<u>מבנה</u> <u>הבד</u>	<u>הרכב באחוזים</u>			<u>משק</u> <u>ל +/ -</u> <u>5%</u> <u>גר'/מר</u>	<u>שיעור</u> <u>חוט</u>	<u>פילינג</u>	<u>יציבות</u> <u>מימדים</u>	<u>מראה</u> <u>המוצר</u>	<u>יציבות</u> <u>גוון</u> <u>בכביסה</u>	<u>אחר</u>
						<u>כותנה</u>	<u>פוליאסטר</u>	<u>אחר</u>							
<u>1</u>	<u>בגדי</u> <u>עבודה</u>	<u>חולצת טריקו</u>  <u>ש.ק. + ש.א.</u>	1	שחור כחול	סריג- סינגל גרסי	100 כותנה			165	24/1- 20/1	4	5%	4	4	חוט סרוק טבעות
<u>2</u>		<u>חולצת פולו</u> <u>דרייפיט</u>	2	שחור כחול	סריג	100 פוליאסטר/ניילון					4	3%	4	4	בד מיקרופייבר טיפול לנידוף זיעה ואנטיבקטריאלי
<u>3</u>		<u>סווטשירט/</u> <u>פוטר</u>	3	שחור כחול	סריג- פוטר	35	65	-	300	32/*10/1 2	4	3%	4	4	
<u>4</u>		<u>דגמ"ח</u>	4	גיינס אפור	אריג- טוויל 3/1	100	-	-	245	20*6 128*60	4	5%	4	4	בד גיינס או בד טוויל בגוון שיוזמן

מכנסיים המתאימים לעבודה במים-ייבוש מהיר							100% פוליאסטר/ניילון				שחור כחול אפור	5	מכנסיים קצרים לעבודה במים		<u>5</u>
	4	4	3%	4		320	-	100%	-	סריג מיקרו פליז	שחור כחול אפור	6	עליונית פליז		<u>6</u>
-spray test 100,90,90	4	4	3%	4			שכבה חיצונית- 65% פוליאסטר- 35% כותנה בטנה-100% ניילון מילוי- 100% פוליאסטר hollow fiber			אריג	שחור כחול	7	מעיל זובון		<u>7</u>
ממברנה פנימית ייעודית לנידוף לחות ומניעת חדירת מים -spray test 100,90,90	4	4	3%	4		לפחות 330 לכל השכבות יחד	שכבה חיצונית 100% פולי או 95% פולי- 5% אלסטן	פליז- 100%	-	אריג חיצוני  פליז פנימי	שחור	8	מעיל סופטשל	<u>בגדים</u> <u>עליונים</u>	<u>8</u>
תפרים מולחמים למניעת חדירת מים	-	-	ללא	ללא			PVC	100%	-		ירוק	9	חליפת סערה		<u>9</u>
עומד בת.י 1258 חלק 4	-	-	-	-	-	120	100% ניילון	-	-	אריג	כתום	10	אפוד בטיחות לאתר בנייה		<u>10</u>
							100% עור פרה	-	-	-	שחור	11	חגורת עור		<u>11</u>

	ראה מפרט	12	כובע רחב שוליים	<b>אביזרים</b>	<u>12</u>
	ראה מפרט	13	כובע תאילנדי/ לגיונרים		<u>13</u>
	ראה מפרט	14	כובע סרוג		<u>14</u>
יש לעמוד בתקן בטיחות הישראלי	ראה מפרט	15	קסדת מגן		<u>15</u>
	ראה מפרט	21	כפפות חורף		<u>16</u>
	ראה מפרט	16	נעלי צלילה	<b>ציוד מקצועי לסביבת מים</b>	<u>17</u>
	ראה מפרט	17	נעלי עבודה עם/ ללא כיפת מגן- עם שרוכים וללא		<u>18</u>
	ראה מפרט	18	מגפיים אמריקאיות		<u>19</u>
	ראה מפרט	19	מכנסי דייגים ארוכים		<u>20</u>
	ראה מפרט	20	כפפות נאופרן		<u>21</u>

רשימת תקנים:על הפריטים הרלוונטים לעמוד בדרישות התקנים המפורטים וברמה שהוגדרה בטבלה:1. הרכב:

1.1 הרכב כמותי לפי תקן B.S. 4407: 1991 Method No. 7

1.2 הרכב איכותי S.H.Method No. 22

2. משקל:

ASTM D 3776

3. שיעור חוט:

שיעור חוט לפי תקן ASTM D 1059.

4. פילינג:

פילינג לפי תקן ASTM-D 3512-02, 30 דקות (בד ללא כביסה).

5. יציבות מימדים לכביסה:

יציבות מימדים בכביסה ISO 3759, ISO 6330.  
תכנית כביסה: 5A 40°C  
מייבש חום גבוה.

6. בדיקת מראה המוצר לאחר 10 מחזורי כביסה -

AATCC143 לפחות 4- (סקאלה 1-5)

על התוצאה להיות ללא שינוי משמעותי במראה, יש לדווח על שעירות/פילינג, שינוי גוון, שבירה בבד ושחיקה.  
מייבש חום גבוה.

7. יציבות גוון בכביסה: לפחות 4- (סקאלה 1-5)

יציבות גוון לכביסה ISO 105 C06 40°C.

8. יציבות גוון לזיעה: לפחות 4- (סקאלה 1-5)

ISO 105 E04 יציבות גוון לזיעה

9. יציבות גוון לאור: (סקאלה 1-8)

– ISO 105 BO2

10. חוזק קריעה :

לפחות N 15 בשני הכוונים ASTM D 2261.

11. -spray test

AATCC 22-2014

- הערה- דרישות לתקני בטיחות ואחרים יפורטו במפרטים הרלוונטיים.

## מפרט מס' 1:

### חולצת טישירט שרוול קצר/ שרוול ארוך

#### 1. כללי

1.1 מפרט זה מתייחס לחולצות T מטריקו.

#### 2. דרישות

##### 2.1 חומרים:

- 2.1.1 חוט סריגה 24/1 או 20/1, 100% כותנה סרוקה, משקל כ-165 גר"/מ'.  
 2.1.2 בד- לגוף החולצה סריג סינגל גירסי 100% כותנה, צווארון- 95% כותנה - 5% ליקרה.  
 2.1.3 צבע- שחור, כחול או כל צבע אחר שיוזמן.

##### 2.2 עיבוד:

##### 2.2.1 שוליים תחתונים וגימור השרוולים:

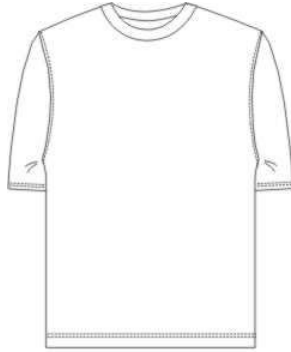
החולצות יעובדו על ידי קיפול ברוחב של כ- 2.5 ס"מ, תפר עליון דו-מחט.

- 2.2.2 עיבוד צוואר: צווארון סרוג ריב 1/1 גובה כ- 2 ס"מ, צבע- בצבע גוף החולצה במדויק.  
 2.2.3 על תפר הצוואר בחלקו האחורי להיות מכוסה באמצעות סרט קפר או עיבוד מהבד עצמו.  
 2.2.4 סרט כתף לשמירה על יציבות תפר הכתף.  
 2.2.5 החולצות יסופקו עם שרוול ארוך או קצר בהתאם להזמנה.  
 2.2.6 בצד שמאל של החלק הקדמי ייתפר כיס או ללא כיס בהתאם להזמנה.

#### 3. טבלת המידות:

מידה (ס"מ)								האזור הנמדד	
4XL	3XL	2XL	XL	L	M	S	XS		
79	78	77	76	75	74	73	72	אורך הגב כולל סריג צוואר	A
74	70	66	62	58	54	50	47	1/2 היקף חזה	B
28	27	26	25	24	23	22	21	אורך שרוול - שרוול קצר	C1
69	68	67	66	65	64	63	62	אורך שרוול- שרוול ארוך	C2
21	20	19	18	17	16	15	14	אורך הכתף	D
21.5	21	20½	20	19½	19	18	17	פתח הצוואר- תפר אל תפר	E
21	20	19	18	17	16	15	14	1/2 פתח שרוול קצר	F1
13.5	13	12.5	12	11.5	11	10.5	10	1/2 פתח שרוול ארוך	F2
29	28	27	26	25	24	23	22	1/2 פתח בית שחי בקו ישר	G
71	0 7	69	68	67	66	65	64	אורך קדמי כולל סריג צוואר	H

\* המידות הינן להכוונה בלבד- מידות סופיות יאושרו אל מול טבלת המידות של הספק.



הסקיצה להמחשה בלבד

## מפרט מס' 2:

### חולצת פולו דרייפיט שרוול קצר

1. כללי

#### 1.1 תיאור הפריט:

- 1.1.1 מפרט זה מתייחס לחולצת פולו דרייפיט לגבר.
- 1.1.2 חולצת פולו עם שרוול קצר, צווארון מריב ייעודי 1/1, ע"ג/ במיקום כיס רקמה של סמליל רשות המיס.
- 1.1.3 החולצות תיוצרנה מסריג מיקרופיבר קל משקל, מנדף זיעה שעבר טיפול אנטיבקטריאלי.
- 1.1.4 צבע שחור, כחול, אפור או כל צבע אחר שיוזמן.

2. דרישות

#### 2.1 דרישות טכניות:

- 2.1.1 בד- לגוף החולצה בד 100% מיקרופיבר.
- 2.1.2 2-3 כפתורי פלסטיק בצבע החולצה בקוטר 11 מ"מ.

3. עיבוד

#### 2.2 כפתרה-

תפירה באמצעות קפל בד, כפתורים לסגירה.

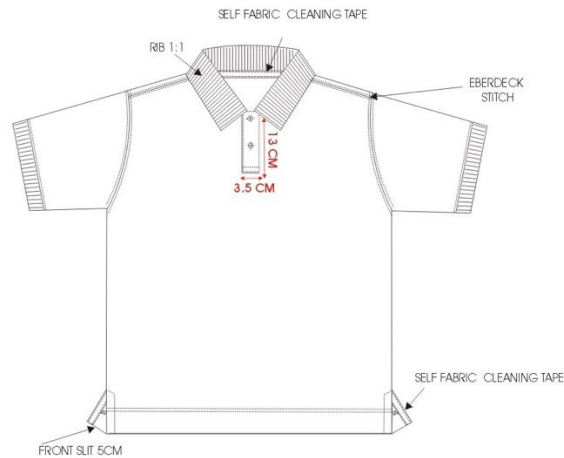
#### 2.3 צווארון-

- 2.3.1 צווארון סרוג ריב 1/1.
- 2.3.2 צבע- בצבע גוף החולצה במדויק.
- 2.3.3 סמיכות סריגה מותאמת לאפיון צווארון, תוך לקיחה בחשבון תדירות כביסה גבוהה.
- 2.3.4 שרוול קצר- גובה גימור פטנט השרוול כ- 2.5 ס"מ.

## 4. טבלת המידות-

S	M	L	XL	2XL	3XL	4XL	5XL	תאור/מידה בס"מ	
52	54	56	59	62	65	68	71	1/2 היקף חזה	A
52	54	56	59	62	65	68	71	1/2 היקף מכפלת	B
70.5	71	73.5	74	76.5	77	79.5	80	אורך מהנקודה הגבוהה בכתף	C
14.5	15	15.5	16	16.5	17	17.5	18	אורך כתף	D
62	62.5	63	63.5	64.5	65.5	66.5	67.5	אורך שרוול ארוך כולל חפת	E
21.5	22	22.5	23	24	25	26	27	אורך שרוול קצר	E1
21.5	22	22.5	23	24	25	26	27	זרוע biceps	F
8	8	8	8	8	8	8	8	גובה צווארון collar height	G

\* המידות הינן להכוונה בלבד - מידות סופיות יאושרו אל מול טבלת המידות של הספק



### הסקיצה להמחשה בלבד

**מפרט מס' 3:**

**פوتر (סוּטִישִׁירֵט)**

1. כללי:

1.1 מפרט זה מתייחס לעליונית פוטר/ סוּטִישִׁירֵט עם צווארון מתקפל וכפתרה.

2. דרישות:

2.1 בד-פוטר בצבע שחור, כחול, אפור או כל צבע אחר שיוזמן.

2.2 צווארון מכפל בד וכפתרה מעובדת בפתח הצוואר, 2-3 כפתורים לסגירה.

3. עיבוד :

3.1 שרוולים ומכפלת הגוף- פטנט ייעודי 1/1.

4. טבלת המידות :

המידה ( ס"מ )									האזור הנמדד	
XL4	XL3	XL2	XL	L	M	S	XS	XS2		
75	73	72.5	71.5	71	70.5	70	69.5	69	אורך גוף	A
71	68	65	62	60	58	56	54	52	1/2 היקף חזה	B
70	69	68	67	66	65	64	63	62	אורך שרוול כולל חפת	C
53.5	52	50.5	49	48	47	46	45	44	1/2 היקף מכפלת	F
11	10.5	10.5	9.5	9.5	9	9	8	8	רוחב פתח חפת	G
18.5	17.5	16.5	16	15.5	15	14.5	14	13.5	כתף	F

\* המידות הינן להכוונה בלבד, מידות סופיות יאושרו אל מול טבלת המידות של הספק



הסקיצה להמחשה בלבד

**מפרט מס' 4:****דגמ"ח****1. כללי**

- 1.1. מפרט זה מתייחס למכנסי עבודה דגמ"ח מרובי כיסים.
- 1.2. מכנסי דגמ"ח עם 2 כיסי צד, 2 כיס צד חיצוניים עם נפח וקלאפה, 2 כיסים אחוריים עם קלאפה.
- 1.3. הדגמ"ח ייוצר מבד אריג טוויל 3/1 בהרכב של 100% כותנה במשקל כ 245 גר"/מ"ר.
- 1.4. צבע הבד שחור, כחול, אפור כהה או כל צבע אחר אשר יוזמן.

**2. דרישות:**

- 2.1. בד אריג טוויל או בד גיינס בהתאם להזמנה.

**3. עיבוד:**

- 3.1. **מכפלת:** שולי בית הרגל יעובדו על ידי קיפול כפול ותפר עליון.

**3.2. כיסים:**

- 3.2.1. שני כיסי צד קדמיים- קופיקו

- 3.2.2. שני כיסי צד צידיים עליונים נפחיים סגירה באמצעות קלאפה

- 3.2.3. שני כיסי צד אחוריים סגירה באמצעות קלאפה

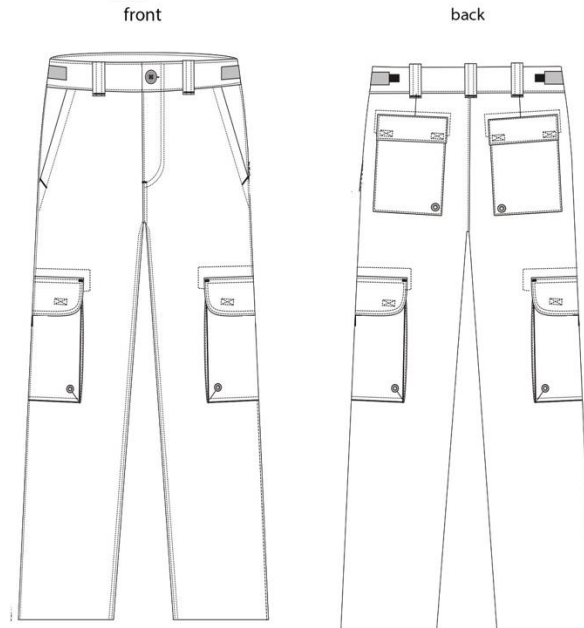
- 3.4. **חגורה-** 5/7 לולאות בהיקף, רכיסה- כפתור ורוכסן ניילון.

- 3.5. **בעדיפות דגם בעל בירכיות מובנות הניתנות להוספה אל תוך כיס פנימי/ הסרה.** ניתן להציע מכנסי דגמ"ח וברכיות הנלבשות מעל.

**3.6. טבלת מידות:**

60	58	56	54	52	50	48	46	44	42	40	38	36		
61	59	57	55	53	51	49	47	45	43	41	39	37	1/2 מותן	A
71	69	67	65	63	61	59	57	55	53	51	49	47	1/2 ירכיים	B
42.5	41.5	40.5	39.5	38.5	37.5	36.5	35.5	34.5	33.5	32.5	31.5	30.5	1/2 היקף רגל	C
30.9	30	29	28.1	27.2	26.3	25.4	24.5	24.2	23.8	23.5	23.2	22.8	עומק מפשעה קדמי לא כולל חגורה	D
45.8	44.9	44	43.1	42.2	41.3	40.4	39.5	39.2	38.8	38.5	38.2	37.8	עומק מפשעה אחורי לא כולל חגורה	E
81.6	82.2	82.8	83.4	84.0	84.7	85.3	86.0	86.2	86.5	86.8	87.0	87.2	אורך פנים רגל	F
25	24.8	24.4	23	23.6	23.2	22.8	23.4	22	21.6	21.2	20.8	20.4	פתח מכפלת	G
114	114	114	114	114	114	114	114	114	114	114	114	114	אורך	H
5	5	5	5	5	5	5	5	5	5	5	5	5	רוחב חגורה	I

\* המידות הינן להכוונה בלבד - מידות סופיות יאושרו אל מול טבלת המידות של הספק.



### הסקיצה להמחשה בלבד

### **מפרט מס' 5:**

### **מכנסיים קצרים לעבודה במים**

#### 1. כללי

1.1 מפרט זה מתייחס למכנסיים קצרים המיועדים לעבודה במים.

1.2 המכנסיים יהיו נוחים לבישה ועשויים מבד המתאיבש במהירות.

1.3 צבע הבד אפור כהה, שחור, כחול או כל צבע אחר אשר יוזמן.

#### 2. דרישות:

2.1 יכולת ייבוש מהירה של הבד.

2.2 המכנסיים יהיו בגוון אחיד.

2.3 המכנסיים יהיו עם גומי במותניים, בעדיפות לשרוך בנוסף, להידוק.

2.4 אורך מכנסיים יגיע לפחות עם אמצע ירך בכל המידות.

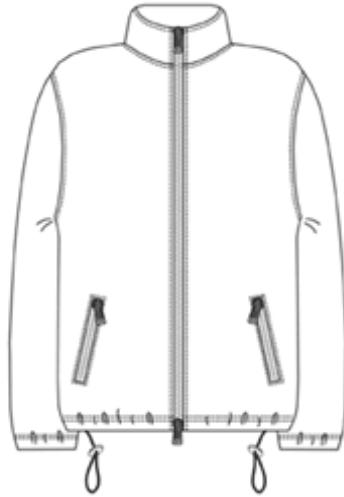
2.5 עדיפות למכנסיים בעלי כיסי צד פנימיים.

**מפרט מס' 6:****עליונית פליז**

1. **כללי:**
- 1.1 מפרט זה מתייחס לעליונית מבד מיקרו פליז.
  - 1.2 עליונית מיקרו פליז בעלת רוכסן וצווארון.
  - 1.3 העליונית תיוצרנה בהרכב של 100% פוליאסטר מגורד במשקל 300-320 גר"/מר', צבע הבד שחור, כחול אפור או כל צבע אחר שיוזמן.
2. **דרישות:**
- 2.1 **דרישות טכניות:**
    - 2.1.1 בד - 100% פוליאסטר מגורד מיקרו פליז.
    - 2.1.2 רוכסן שיני כלב מ YKK מספר 5 באורך מלא.
3. **עיבוד**
- 3.1 העליונית תהיה בעלת צווארון שיעוצב כחלק מהפתח הקדמי כך שיוכל להירכס ע"י הרוכסן הקדמי.
  - 3.2 שרוולים ומכפלת הגוף- קיפול כפול ותפר עליון כפול ומקביל או גימור אחר שיאושר.
  - 3.3 שני כיסים תחתונים יעובדו בתפרי האורך הקדמיים.
4. **טבלת מידות:**

המידות בס"מ									האזור הנמדד	
4XL	3XL	2XL	XL	L	M	S	XS	2XS		
77	76	75	74	73	72	71	70	69	אורך גוף	A
71	68	65	62	60	58	56	54	52	1/2 היקף חזה	B
66	65	64	63	62	61	60	59	58	אורך שרוול	C
71	68	65	62	60	58	56	54	52	1/2 היקף מכפלת	F
6.5	6.5	6.5	6.5	6.5	6.5	6.5	6.5	6.5	גובה צווארון בגב	G
6.5	6.5	6.5	6.5	6.5	6.5	6.5	6.5	6.5	גובה צווארון בקדמי	H
21	21	21	21	21	21	21	21	21	אורך רוכסן	I
14	13.5	13	12.5	12	11.5	11	10.5	10	רוחב פתח חפת	J
28	27	26	25	24	23	22	21	20	פתח צווארון	K

\*המידות הינן להכוונה בלבד- מידות סופיות יאושרו אל מול טבלת המידות של הספק.



הסקיצה להמחשה בלבד

**מפרט מס' 7:**

**מעיל דובון**

**1. כללי**

1.1 מפרט זה מתייחס למעיל דובון עם כובע.

**2. דרישות**

**2.1 חומרים**

2.1.1 המעיל עשוי מבד חיצוני 65% פוליאסטר- 35% כותנה, בד בטנה 100% ניילון, ומילוי פוך סינטטי 100% פוליאסטר hollow fiber.

2.1.2 **צבע המעיל** - שחור או כל צבע אחר שיידרש.

**2.2 עיבוד**

2.2.1 המעיל יהיה בעל שני כיסים קדמיים, המעיל מבודד קור ורוח ודוחה גשם, על הבד החיצוני לעבור את הטיפולים המתאימים ליצירת תכונות אלה.

2.2.2 הרוכסן הקדמי -רוכסן שיני כלב שחור, הרוכסן יחופה ע"י עיבוד מבד המעיל, סגירת החיפוי באמצעות לחצניות.

2.2.3 למעיל כובע קפוצ'ון, בהיקפו יושחל שרוך להידוק לפנים.

2.2.4 מכפלת המעיל תהודק באמצעות שרוך מושחל שבסיומת כל אחד מצדדיו עוצרן להידוק.

2.2.5 עיבוד חפת השרוולים באמצעות ריב לאחזית מפרק כף היד.

**2.2.3 כיסים:**

2.3.6.1 על החלק הפנימי השמאלי יעובד כיס פנימי.

2.3.6.2 על שני החלקים הקדמיים יעובדו 2 כיסי מותן חיצוניים+ חיפוי מבד המעיל.

## **מפרט מס' 8:** **מעיל סופטשל עם בטנת פליז**

### **1. כללי**

- 1.1 מפרט זה מתייחס למעיל סופטשל עם בטנת פליז.
- 1.2 המעיל יהיה בעלי תכונות של גמישות, נידוף זיעה, הרחקת לחות, דחיית גשם.
- 1.3 המעיל ללא כובע.

### **2. דרישות**

#### **2.1 חומרים**

- 2.1.1 המעיל עשוי מבד SOFT SHELL אטום למים ולרוח ומנדף זיעה/ לחות בעל ממברנה ייעודית בשכבת הביניים-הבד מרכב משלוש שכבות מודבקות בלימינציה- משקל מיני 330 גר"/מרי.
- 2.1.2 בד המעיל מורכב משלוש שכבות- חיצונית- דוחה מים, שכבת ביניים- ממברנה הידרופילית אטומה למים ונושמת, ופנימית- פליז בהתאם לדוגמא שתאושר.
- 2.1.3 המעיל יהיה בעל שני כיסים קדמיים וכיס חזה חיצוני הנסגרים באמצעות רוכסן אטום לגשם, המעיל מבודד קור ורוח ודוחה גשם. על הבד החיצוני לעבור את הטיפולים המתאימים ליצירת תכונות אלה.
- 2.1.6 מיתר גומי בקוטר 3-5 מ"מ לוויסות השוליים התחתונים של המעיל. הידוק באמצעות עוצרני פלסטיק.
- 2.1.8 רוכסנים לרכיסת אמצע קדמי ולכיסים החיצוניים.
- 2.2 **צבע המעיל** - שחור או כל צבע אחר שיידרש.

#### **2.3 עיבוד**

- 2.3.1 מכפלת הגוף עם מיתרים ועוצרן להצרת מכפלת הגוף ורצועה עם וולקרו בחפתים.
- 2.3.2 **הצווארון:**
- 2.3.4.1 הצווארון יהיה עשוי מבד כפול בגובה כ- 9 ס"מ או כל צווארון אחר שיאושר.

#### **2.3.3 קדמי:**

החלק הקדמי של המעיל ייסגר באמצעות רוכסן פטנט ייעודי אטום למים.

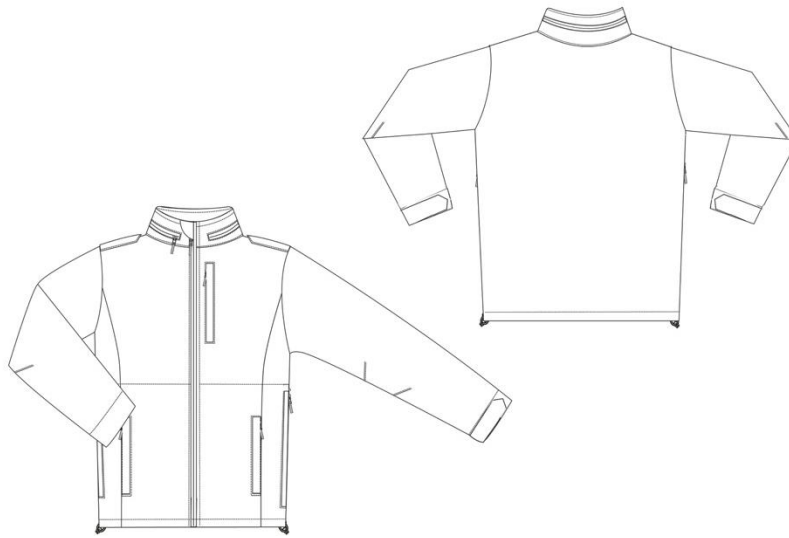
#### **2.3.4 כיסים:**

- 2.3.6.1 על החלק הקדמי שמאלי ייתפר כיס חזה חיצוני.
- 2.3.6.2 על שני החלקים הקדמיים יעובדו 2 כיסי מותן חיצוניים.
- 2.3.6.3 הכיסים יסגרו באמצעות רוכסנים וחיפוי עליון ( המגן על הרוכסנים מחדירת גשם).

2.3.8 טבלת המידות :

מידה בס"מ								תיאור	
XL4	XL3	XL2	XL	L	M	S	XS		
73.5	70.5	67.5	64.5	61.5	58.5	55.5	52.5	חזה 1/2	<b>A</b>
73.5	70.5	67.5	64.5	61.5	58.5	55.5	52.5	1/2 מכפלת	<b>B</b>
83	82	81	80	79	78	77	76	HSP אורך	<b>C</b>
71	70	69	68	67	66	65	64	אורך שרוול	<b>D</b>
17	16.5	16	15.5	15	14.5	14	13.5	פתח חפת	<b>E</b>
34	33	32	31	30	29	28	27	בית שחי בקו ישר	<b>F</b>
31	30	29	28	27	26	25	24	זרוע	<b>G</b>

\* המידות הינן להכוונה בלבד - מידות סופיות יאושרו אל מול טבלת המידות של הספק.



הסקיצה להמחשה בלבד

## מפרט מס' 9:

### חליפת סערה

#### 1. כללי

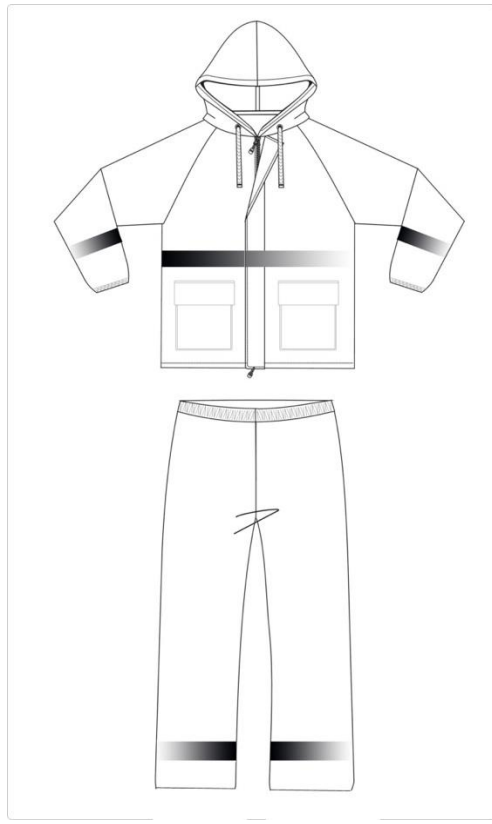
- 1.1 מפרט זה מתייחס לחליפת סערה אטומה למים.
- 1.2 חליפה בעלת שני חלקים עם בטנה כפולה וצווארון מרופד.
- 1.3 החלק העליון בעל כובע קפוצ'ון נשלף מהצווארון לפי הצורך.
- 1.4 החליפה תהיה בעלת מחזירי אור לנראות גבוהה העומדים בתקן הישראלי, גם בשולי המכנסיים וגם על גבי הגוף במיקום המאפשר נראות גבוהה.
- 1.5 החליפה ללא רוכסן.

#### 2. דרישות :

- 2.1 בד פוליאסטר בציפוי-PVC עובי כ-170 מיקרון, גמיש ואטום למים
- 2.2 בצבע ירוק או כל צבע אחר שיוזמן.
- 2.3 החליפה בעלת תפרים מולחמים עם ציפוי נגד חדירת מים.

#### 3. עיבוד :

- 3.2 במותן המכנסיים יושחל גומי, ובחזית צמדן להידוק לגוף.
- 3.3 במכפלת כל בית רגל יושחל גומי להידוק לקרסול, הגומי יאפשר מחד לבישת המכנסיים בזמן נעילת נעליים ומאידך ימנע כניסת מים.
- 3.4 כיס קדמי ע"ג המכנסיים נסגר באמצעות צמדן.



הסקיצה להמחשה בלבד

### **מפרט מס': 10**

### **אפוד בטיחות לאתר בנייה**

#### **1. כללי**

- 1.1 מפרט זה מתייחס לאפוד בטיחות לאתר בנייה, הווסט בצבע כתום, או כל צבע אחר אשר יידרש.
- 1.2 על האפוד לעמוד בתקן ישראלי 1258 חלק 4- ביגוד מגן- ביגוד אזהרה בעל נראות גבוהה.
- 1.3 האפוד O/S מתכוונן ומתאים לכל המידות.

#### **2.1 דרישות טכניות:**

- 2.1.1 הרכב בד : 100% פוליאסטר
- 2.1.2 משקל הבד : כ- 120 גר/מרי
- 2.1.3 מחזירי אור העומדים בתקן הישראלי
- 2.1.4 צבע : כתום

**2.2 עיבוד :**

- 2.2.1 שני כיסים תחתונים הנסגרים ע"י רוכסן.  
 2.2.2 שלושה כיסים עליונים- שניים גדולים ואחד לעט.  
 2.2.3 כיס ברוחב הגב בחלקו התחתון, לכל רוחבו.  
 2.2.4 השחלת ספוג בעיבוד פתח צוואר לצורך נוחות.  
 2.2.5 שני פסים זוהרים העומדים בתקן החזרת אור ובמרחק בין פסים.

**מפרט מס': 11****חגורת עור****2. כללי**

- 1.4 מפרט זה מתייחס לחגורת עור בצבע חום, או כל צבע אחר אשר יידרש.  
 1.5 חגורת עור בעלת אבזם מתכת מוכסף.

**2.3 דרישות טכניות:**

- 2.3.1 חגורת עור Full grain, HEAVY DUTY, העשויה מרצועה **אחת**, ONE PIECE, ללא הדבקות ליצירת עור החגורה, ללא עיבוי באמצעות שכבות.  
 2.3.2 ביטנת עור one piece לייצוב ומניעת קריעת החגורה.  
 2.3.3 על עובי החגורה להיות מינימום 3.5-4 מ"מ.  
 2.3.4 יש להשתמש בעור שאינו מודבק- ולא שאריות עור שעובדו והודבקו.  
 2.3.5 על החגורה להיות גמישה במידה ולעמוד בשחיקה לאורך זמן.  
 2.3.6 אבזם מתכת מוכסף.

**2.3 מידות:**

EL/58-64	L/50-56	M/42-48	S/34-40	
151	135	119	103	אורך חגורה כללי מחיבור לאבזם עד לקצה
126	110	94	78	מרחק מאבזם עד לחור הסגירה הראשון
2.5	2.5	2.5	2.5	מרחק בין חורים
12.5	12.5	12.5	12.5	מרחק בין החור האחרון לקצה החגורה
4-3.5	4-3.5	4-3.5	4-3.5	רוחב חגורה

\* המידות הינן להכוונה בלבד- מידות סופיות יאושרו אל מול טבלת המידות של הספק.

### מפרט מס' 12:

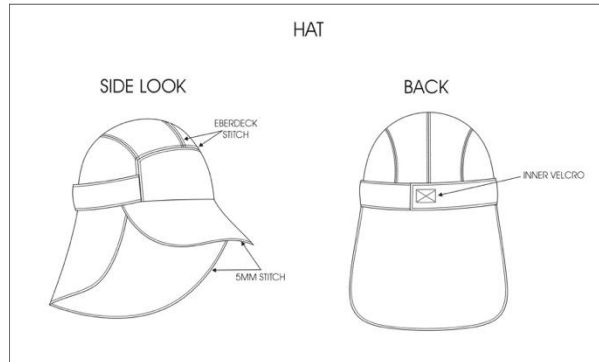
#### כובע רחב שוליים

1. כובע רחב שוליים עשוי 100% סינטטי : פוליאסטר או ניילון.
2. הכובע בעל שוליים בהיקף ומייצר הגנה מהשמש בכלל היקפו.
3. הכובע קל משקל, נושם ומנדף זיעה, ומספק הגנה מקרני UV.
4. הכובע יסופק בצבע אוף ווייט/ בג'.

### מפרט מס' 13:

#### כובע תאילנדי/ לגיונרים

1. כובע טכנולוגי עשוי 100% פוליאסטר מנדף זיעה ( בעל יכולת הולכת נוזלים).
2. הכובע בעל מצחייה גמישה המאפשרת קיפול הכובע והכנסה לכיס ובעל כיסוי צוואר.
3. בקוטר הכובע יושחל גומי ועוצרץ להידוק לראש.
4. הכובע יסופק בצבע אוף ווייט/ בג'.



#### הסקיצה להמחשה בלבד

**מפרט מס' 14:****כובע סרוג**

1. כובע לחורף עשוי סריג גמיש.
2. הכובע יהיה עשוי 100% אקרילן רך או כל הרכב אחר שיאושר.
3. על הכובע לחמם.
4. צבעים: שחור.

התמונה להמחשה בלבד**מפרט מס' 15:****קסדת מגן**

1. נדרשים שני דגמי קסדות, על שני סוגי הקסדות לעמוד בת.י 484- קסדות בטיחות תעשייתיות:
  - 1.1 תקן אירופי EN397 ו-EN50365; התנגדות לפגיעה 50 ג'אול; התנגדות לטמפ' מתכנת נוזלית ו-50 +C; חומרי מעטפת - ניתן למחזור, HDPE; חומרי הרתמה - HDPE ו-LDPE; בעלת יכולת אוורור; סמליל רשות המים (בגודל של 5\*5 ס"מ או 10\*10 ס"מ - על פי החלטת הרשות בטרם ביצוע ההזמנה).
  - 1.2 תקן אירופי EN397 ו-EN50365; התנגדות לפגיעה 50 ג'אול; עיוות צידי; התנגדות לטמפ' מתכנת נוזלית ו-50 +C; חומרי מעטפת - ניתן למחזור, ABS; חומרי הרתמה - HDPE וטקסטיל; בעלת יכולת אוורור; סמליל רשות המים - על פי החלטת הרשות בטרם ביצוע ההזמנה.
  - 1.3 מיתוג- סמליל הרשות יודפס על גבי הקסדה מיקום וגודל בהתאם לדרישת המזמין.

## מפרט מס' 16:

### נעלי צלילה

1. נעלי צלילה עשויות נאופרן מצופה ניילון בשני צדדיו, חיזוקי גומי להקשחה.
2. סוליה סינטטית נגד החלקה.
3. קלות משקל
4. סגירה באמצעות רוכסן שיני כלב בחלק הפנימי של הנעל( בצד הפונה לרגל השנייה)
5. מידות 38-49

## מפרט מס' 17:

### נעלי עבודה עם כיפת מגן/ללא- עם שרוכים ומגף

1. נעלי עבודה 3/4 בצבע שחור/ חום בהתאם להזמנה.
2. נדרשים שני סוגי נעליים :
- 2.1 **נעליים עם כיפת מגן יהיו ברמת הגנה S3**- נדרש דגם 3/4 דגם עם שרוכים ודגם מגף (גומי בצדדים), תכונות עיקריות- אנטי סטטיות, עקב נעל סופג אנרגיה, עמידות כנגד ספיחת וחדירת מיס WR, התנגדות לחדירה וסוליה עם חיזוק חיצוני.
- 2.2 **נעליים ללא כיפת מגן**- נדרש דגם 3/4 עם שרוכים ודגם מגף (גומי בצדדים), נעלי עבודה איכותיות.
3. מידות 38-49
4. תוצרת אירופה, ארה"ב, אוסטרליה.
5. ניתן להגיש הצעת מחיר לדגמים המפורטים או שווי ערך :

#### 4.1 דגמי נעלי עבודה עם כיפת מגן-

- Softball S3- Giasco
- S3 Unidress-New boots- מגף
- SCR S3 חום 3/4
- ונציה 3/4 שחור SCR S3- מגף

#### 4.2 דגמי נעלי עבודה -

- Trackstone 02 SCR 3/4- מגף
- הימלאיה 02 SCR 3/4
- ציסטר- מגף
- מונדאוקס 3/4
- 5. הדגמים המוצעים יבחנו בשלב בדיקת האיכות של המכרז.
- 6. על הספק לאפשר לעובד החלפת נעלי עבודה לדגמים אחרים.

**מפרט מס' 18:****מגפיים אמריקאיות**

1. מגפי גומי בוץ אטומות למים בתוספת כיסוי למכנסיים עשוי PVC.
2. בד PVC עמיד וגמיש עם יחי מגפיים יצוקות בהזרקה.
3. המידה בהתאם למידת המגפיים, רגלי המכנסיים המחוברים לכל מגף רחבים מספיק להתאמה למבני גוף שונים וללבישה מעל מכנסיים.
4. תפירה כפולה, התפרים אטומים באמצעות סרטי איטום בהלחמה.

**מפרט מס' 19:****מכנסי דייגים ארוכים**

1. מכנסיים ייעודיים לעבודה במים.
2. המכנסיים כוללים מגפיים ייעודיות מובנות כחלק אינטגרלי.
3. רצועות להחזקת המכנסיים שלא יפלו.
4. חומרים: נאופרן מצופה ניילון בשני צדדיו.
5. צבע: כחול, כיסים שחורים.
6. ללא רוכסן.
7. איטום חיבורים הלחמה בחום.
8. מידות החליפה בהתאם למידת הנעליים.
9. אורך המכנסיים **אורך מלא**.

**מפרט מס' 20****כפפות נאופרן**

1. כפפות נאופרן מצופה גומי ייעודיות לעבודה במים
2. טווח מידות S-XL

## מפרט מס' 21:

### כפפות חורף

3. כפפות פליז טכנולוגי קל משקל, דק ומחמם.
4. עיבוד של קצות האצבע המורה והאגודל, כזה המאפשר עבודה במסכי touch.
5. טווח מידות S-XL

## נספח א':

### מיתוג

1. סמליל רשות המים יירקם על כל סוגי החולצות, עליוניות, מעילים, כובעים.
2. מיקום רקמה יאושר על פי הדמייה שיבצע הספק הזוכה.
3. יש לאשר גרפיקה וצבעים ולקבל אישור בכתב לפני ביצוע רקמה.
4. רוחב רקמה 7 ס"מ, או בכל מידה אחרת שתוזמן (חליפת סערה בהתאם לדוגמא).



